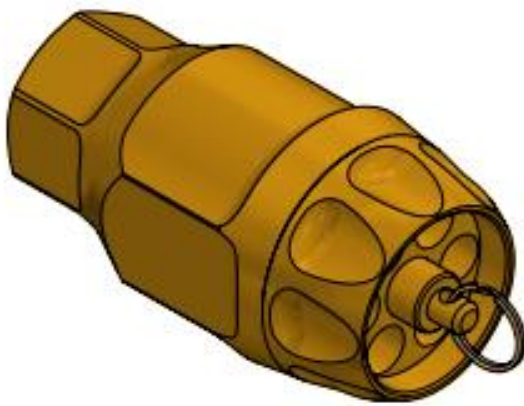


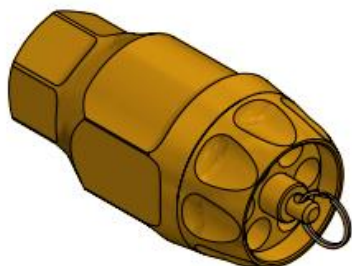
# Produktblad

PiRi Automatisk dräneringsventil (ADV)



## PiRi Automatisk dräneringsventil

Den automatiska dräneringsventilen (ADV) är en effektiv och pålitlig dräneringsventil. I jämförelse med andra förekommande dräneringsventiler är fördelen med ADV att den inte läcker kontinuerligt när systemet är trycksatt. ADV har testats och godkänts för användning vid tryck upp till 40 bar (PN40).



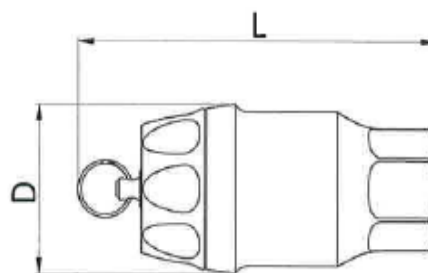
Hus: Mässing  
Fjäder: Rostfritt stål  
Kolv: POM

### ADV-20.1 (ADV-20.2)

När trycket i rörsystemet ökar och överskrider 0,5 bar (1,5 bar) så stänger ADV automatiskt dräneringsfunktionen och rörsystemets dräneringspunkter är täta. Efter det att systemet deaktiverats och det statiska trycket sjunker under 1 bar (2 bar) kommer ADV automatiskt att öppnas och stå öppen för att dränera vätskan ur röret och hålla eventuell kondens borta.

### Materialspecifikationer

Mässing	Plast	Fjäder
CW614N	POM	EN 10270-3-1.4310-HS



### DIMENSIONER

Modell	L [mm]	D [mm]	Anslutning	Vikt [KG]
ADV-20	105	Ø 48	3/4" BSP Inv.	0,5

### PRESTANDA

Modell	Flöde	Stängningstryck	Öppningstryck
ADV-20.1	<20 lpm	>0,5 bar	<1 bar
ADV-20.2	<20 lpm	>1,5 bar	<2 bar

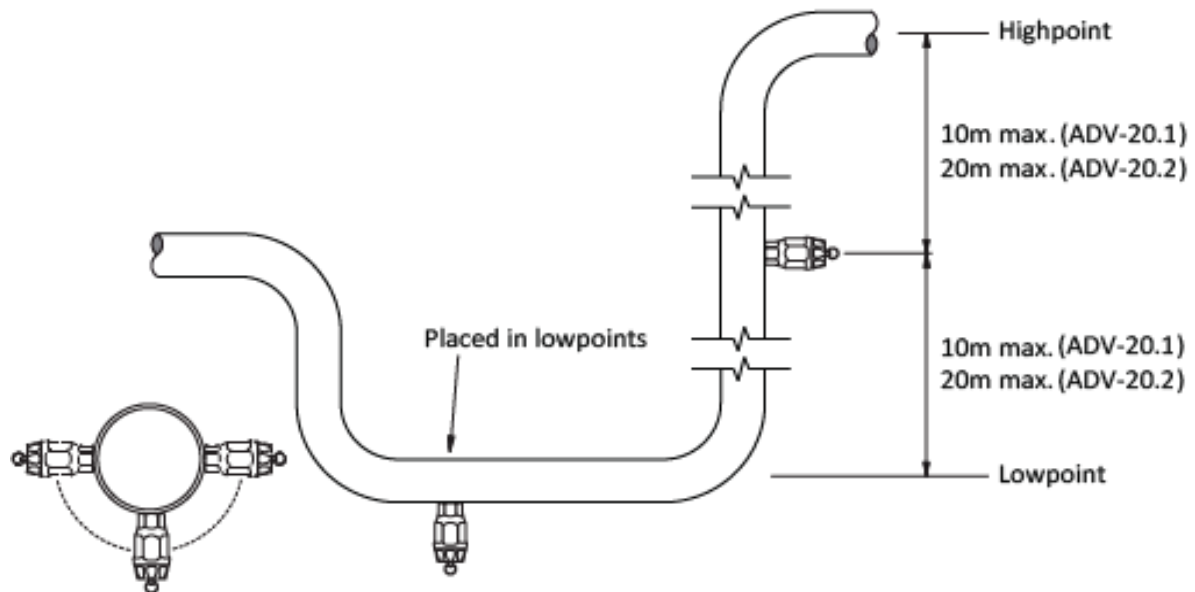
### Produktfunktioner

- Pålitlig dräneringsventil
- Okomplicerat underhåll
- Enkel rengöring

**Åta alla säkerhetsåtgärder innan ventilen placeras på rörsystemet.**

## Placering av PiRi ADV

Vid installation av dräneringsventilen bör placeringen vara enligt bild.



Stigande ledningar bör ha en dräneringsventil åtminstone var tionde meter (ADV-20.1) eller tjugonde meter (ADV-20.2) från systemets högsta punkt.

Ett rörsystem med varierande höjder ska ha en ADV-ventil placerad på varje lågpunkt med max tio eller tjugo meters mellanrum beroende på val av modell.

ADV kan monteras både horisontellt eller vertikalt (nedåt).  
Vertikal montering rekommenderas.

## Underhåll

Kontrollera att systemet är trycklöst och åta alla säkerhetsåtgärder innan ventilen tas loss från rörledningen.

- Dra i ringen för att känna efter om kolven rör sig.
- Vid eventuell smuts, skruva loss nedre delen med handkraft och gör rent.  
Smörj o-ringens med molykote och skruva ihop.
- OBS! Använd inga verktyg för att skruva ihop ventilen, använd endast handkraft.